



わかるタピオカ

保育園編



SWI

LEADER IN TAPIOCA

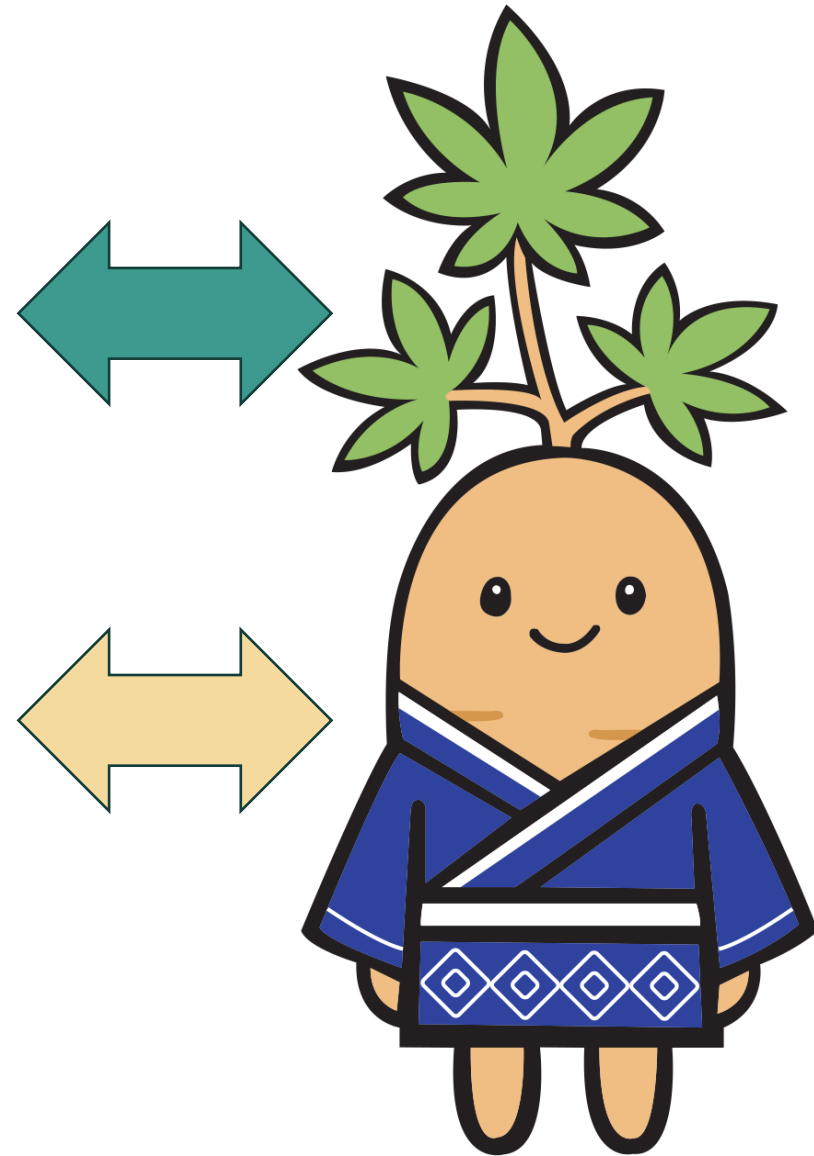
タイ カオヤイこうえんにいる
どうぶつとむしもでてくるよ

ぼく、たぴお

あたまには
キャッサバの
はっぱ

どうたいは
タピオカいも

にほんのはつぴを
きているタツピ!!

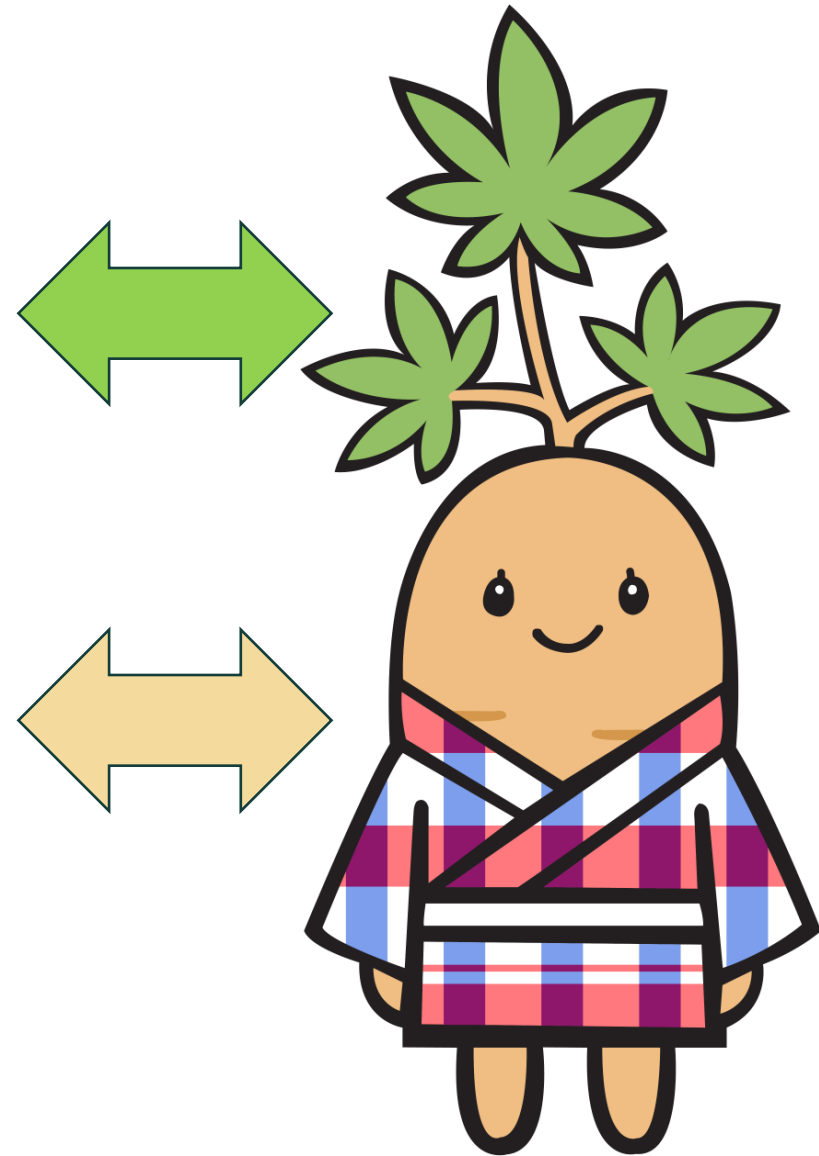


わたし、たびこ

あたまには
キャッサバの
はっぱ

どうたいは
タピオカいも

タイシルクのはっぴ
をきているタツピ!!



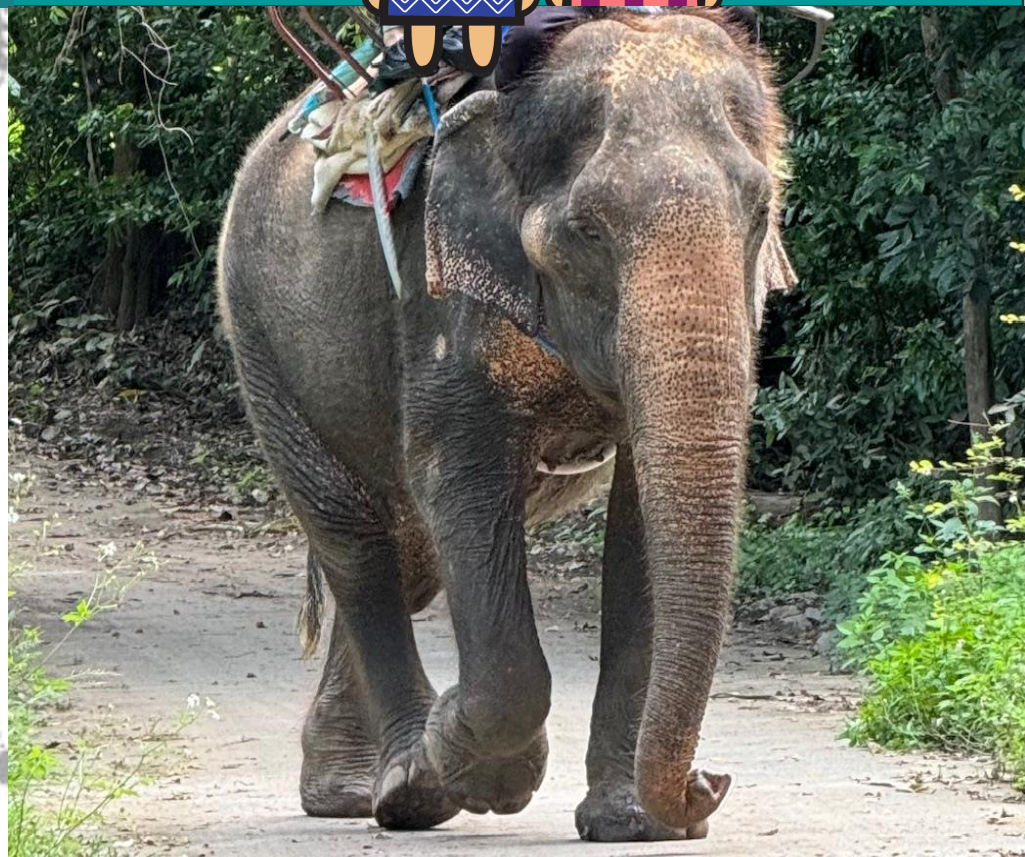
これは、なんというどうぶつ？



こたえ：ぞう

アジアゾウ

タイ カオヤイのゾウ



これはなんというどうぶつ？

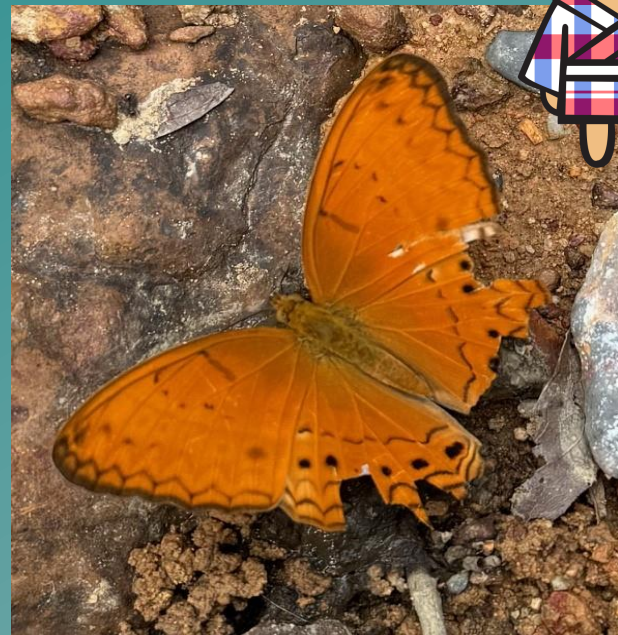


こたえ：さる

タイ カオヤイのさる



これは、な～んだ？



こたえ：ちょう

タイ カオヤイの
ちょう



これ、な～んだ？



こたえ：
アトラスオオカブト
タイ カオヤイのカブトムシ



これは、なに？



こたえ：くじら

タイランドわんの
かつおくじら



かつおくじらのいるうみ

これ、な~んだ



こたえ：きょうりゅう

ナコンラチャシマけんコラートだいちから
きょうりゅうのほねがはっくつされているタツピ!!
むかし、ここにはきょうりゅうがいたタツピ!!





これ、な～んだ？

ぼくたちのあたまの
はっぱだタツピ!!



こたえ：キャッサバ

またはタピオカのき

ねっここにタピオカいも
ができるタツピ!!





これ、な～んだ？
ヒント：タピ〇〇いも

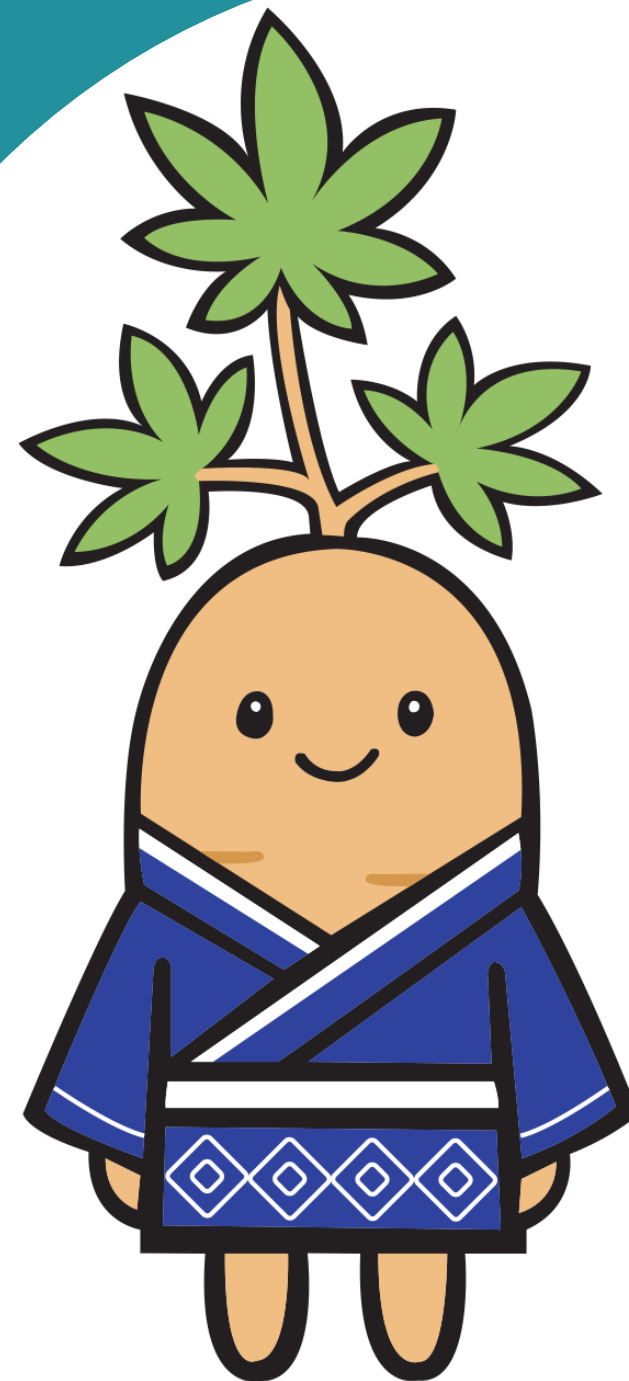
こたえ：タピオカいも

タイ コラートでとれるタピオカいも



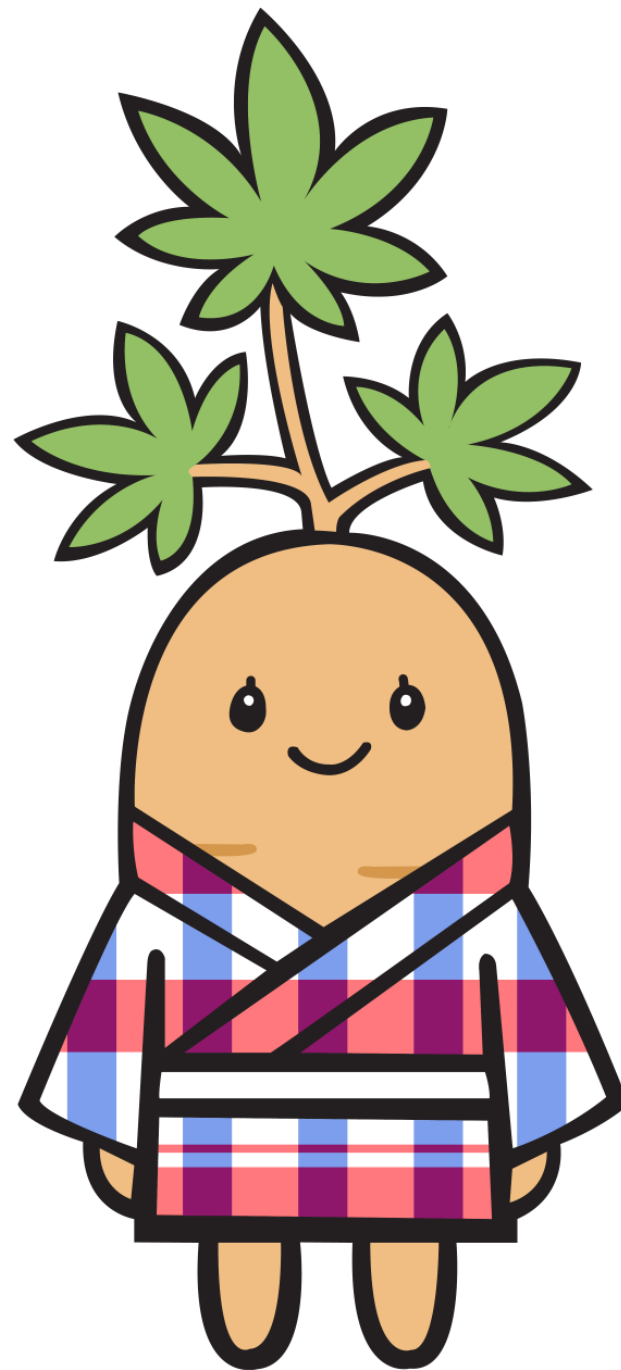
じゃ

これ、だ～れだ？



じゃ

これ、だ～れだ？



タイのちず



ナコンラチャシマ、コラート、
ここがぼくたちが
いるところタッピ!!

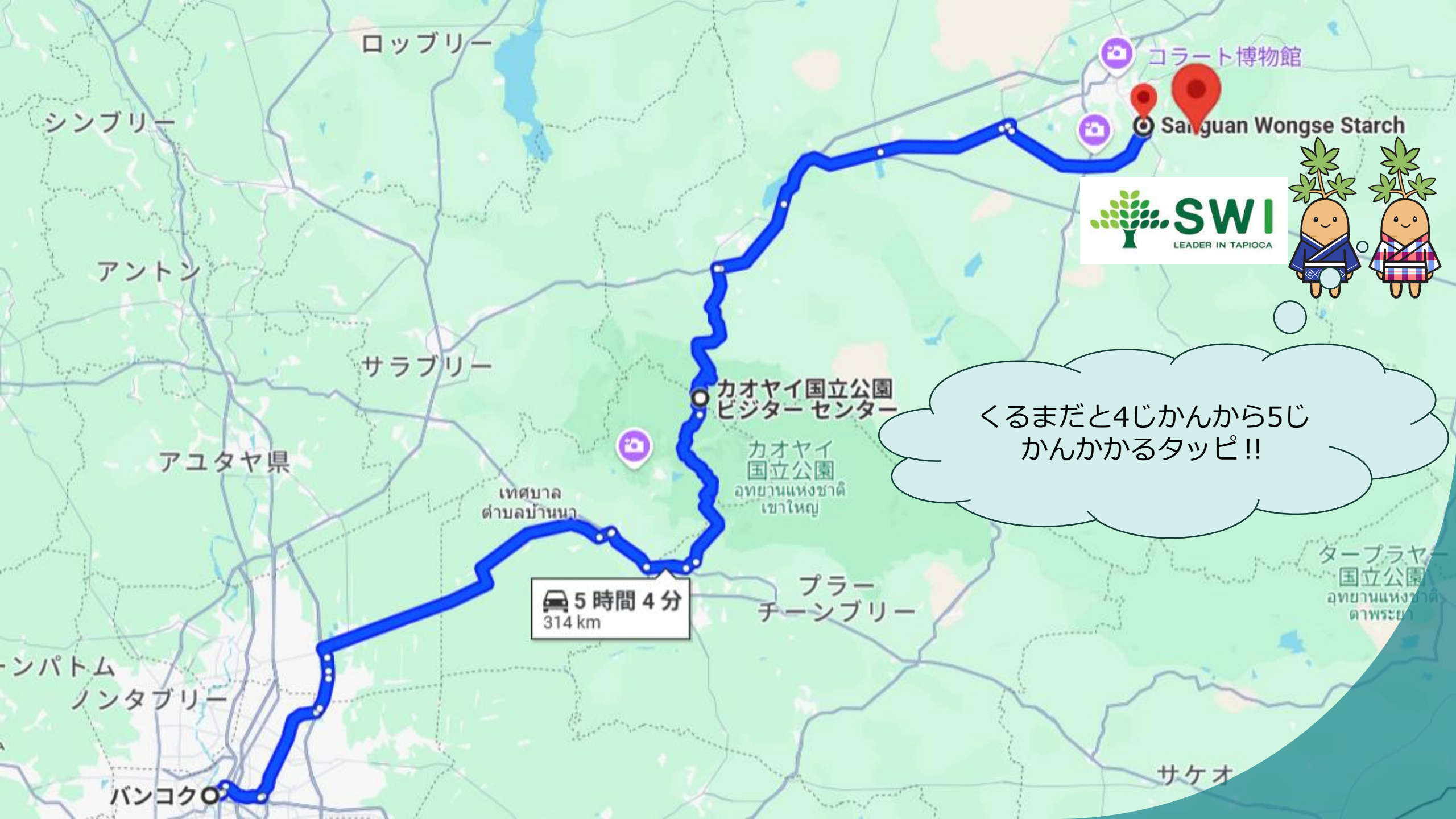
タイとうほくぶ

バンコクから
ナコンラーチャシーマーまで
350kmあり、
とちゅうに
カオヤイこくりつこうえん
があるタツピ!!

ここにぞう、さる、しか、
またちょうやカブトムシ
がいるタツピ!!

このプレゼンでは
ほんのすこし、しょうかいし
たタツピ!!





ロブリー

シンブリー

アントン

サラブリー

アユタヤ県

เทศบาล
ตำบลบ้านนา

カオヤイ国立公園
ビジターセンター

カオヤイ
国立公園
อุทยานแห่งชาติ
เขาค้อใหญ่

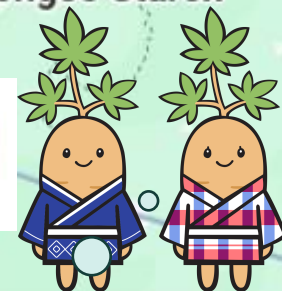
🚗 5時間 4分
314 km

プレー
チェーンブリー

サケオ

コラート博物館

Sai Guan Wongse Starch



くるまだと4じかんから5じ
かんかかるタッピー!!

タープラヤ
国立公園
อุทยานแห่งชาติ
ตาพระยา

みてくれて、コップンカップ♡

タピオカを おぼえてくれたら うれしいなタツピ!!



タピオ

タピコ

タピオカでんぷんをつくっているかいしゃ

